

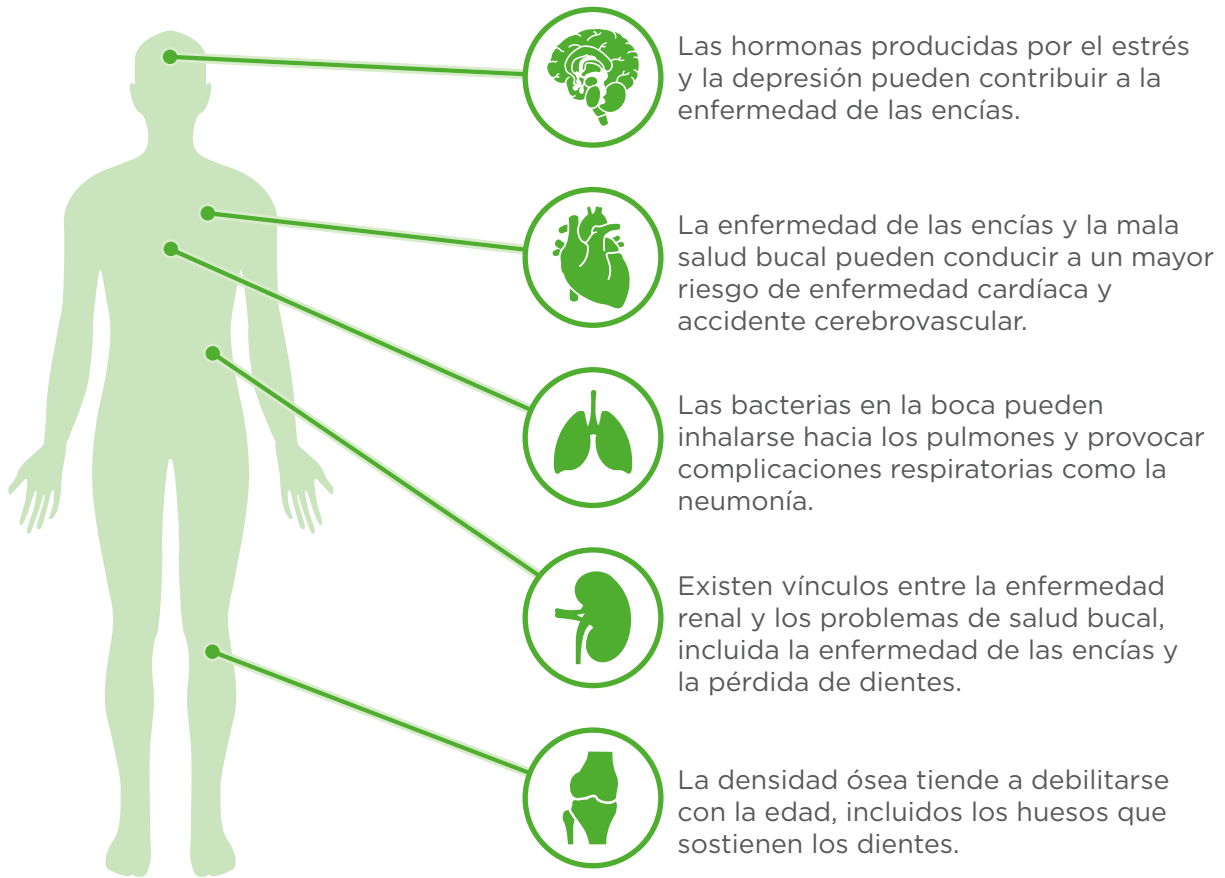


# La salud bucal y la salud general están conectadas

## La salud de los dientes, encías y boca está conectada con la salud en general.

Al utilizar sus beneficios preventivos, su dentista puede detectar problemas de salud bucal antes de que se vuelvan potencialmente dolorosos o costosos. Su dentista también puede verificar si hay signos y síntomas tempranos que puedan estar relacionados con ciertas afecciones médicas.

¿Sabía que más de 120 afecciones médicas pueden ser detectadas por signos y síntomas en la boca?



Diabetic patients are more likely to have gum disease. Non-diabetic patients with poor oral health may be more susceptible to developing diabetes.



El cáncer en la boca puede desarrollarse y diseminarse fácilmente por todo el cuerpo, por lo que es importante la detección temprana.



### The Power of Smile™

Obtenga más información sobre cómo la salud bucal se conecta con la salud general en: [Blog.DeltaDentalMN.org](https://Blog.DeltaDentalMN.org)